

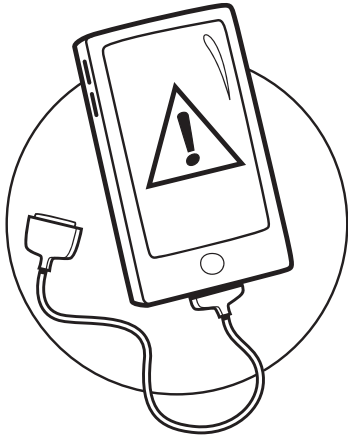
# Prepárate con Pedro!

## Tsunamis



# Vigilancia de las olas

**Parte 1:** Es posible que Pedro y sus amigos se enteren de un tsunami por medio de un adulto o por la radio. Rodea con un círculo las imágenes siguientes que muestran otras dos maneras en las que ellos podrían enterarse de que se acerca un tsunami.



teléfono móvil

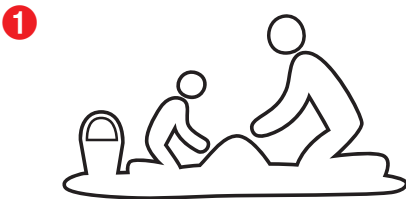


señal de tráfico

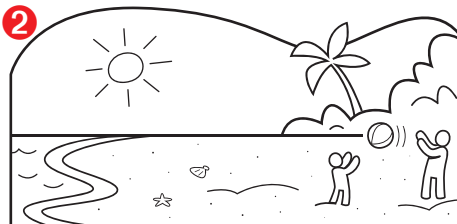


TV

**Parte 2:** Si se acerca un tsunami, es posible que escuches un fuerte estruendo. ¿Qué podrías ver o sentir? ¿Qué imagen de cada par muestra que se podría estar acercando un tsunami? Colorea las respuestas correctas.



día tranquilo



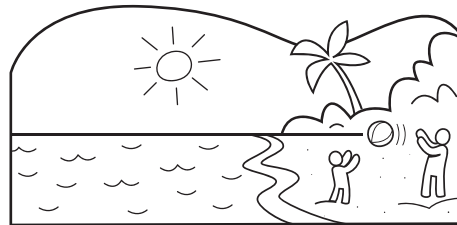
el agua se aleja de la orilla



olas grandes



terremoto



agua en la orilla como de costumbre



olas pequeñas

**MENSAJE PARA LOS ADULTOS:** Su hijo ha aprendido las principales señales de advertencia de llegada de un tsunami, entre las que se incluyen un terremoto, el agua del océano que se aleja repentinamente, que se forma una gran ola y un fuerte estruendo. Si ve alguna de estas señales o escucha una advertencia de tsunami o un aviso por parte de las autoridades, evacúe a un terreno más elevado lo más rápido posible. Para obtener más información, visite [cruzrojaamericana.org/tsunami](http://cruzrojaamericana.org/tsunami).

# Prepárate con Pedro!

Tsunamis

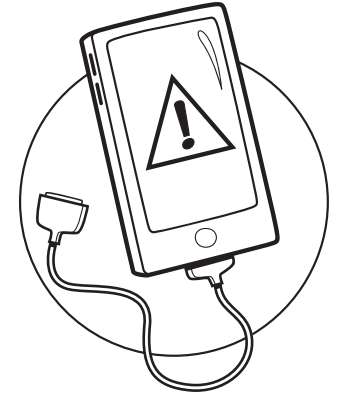
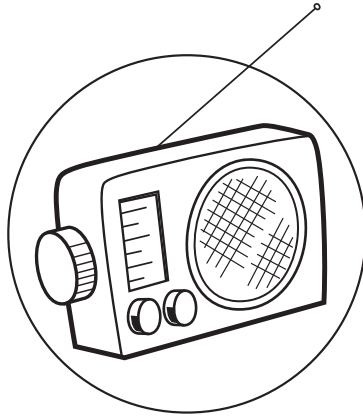


## Vigilancia de las olas

**Parte 1:** Es posible que Pedro y sus amigos se enteren de un tsunami por parte de un adulto. ¿De qué otra manera podrían aprender al respecto? Escribe la palabra correcta del banco de palabras que hay debajo de cada imagen.

BANCO DE PALABRAS

TV  
radio  
teléfono  
móvil



**Parte 2:** ¿Cómo se puede saber que se acerca un tsunami? Es posible que escuches un fuerte estruendo. ¿Qué podrías ver o sentir? Utiliza las palabras del banco de palabras para completar estas señales de advertencia. Recuerda: Si oyes, ves o sientes estas señales, ¡díselo a un adulto!



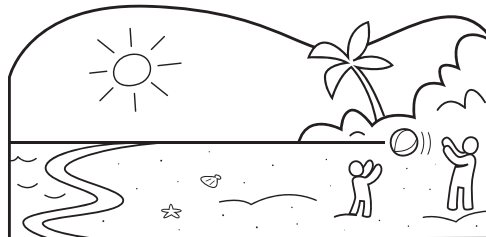
BANCO DE PALABRAS

aleja  
grandes  
terremoto



un \_\_\_\_\_  
**ertortodem**

\_\_\_\_\_ y fuertes olas  
**andregs**



el agua se \_\_\_\_\_ de la orilla  
**jaela**

**MENSAJE PARA LOS ADULTOS:** Su hijo ha aprendido las principales señales de advertencia de llegada de un tsunami, entre las que se incluyen un terremoto, el agua del océano que se aleja repentinamente, que se forma una gran ola y un fuerte estruendo. Si ve alguna de estas señales o escucha una advertencia de tsunami o un aviso por parte de las autoridades, evacúe a un terreno más elevado lo más rápido posible. Para obtener más información, visite [cruzrojaamericana.org/tsunami](http://cruzrojaamericana.org/tsunami).

# Prepárate con Pedro!

Tsunamis

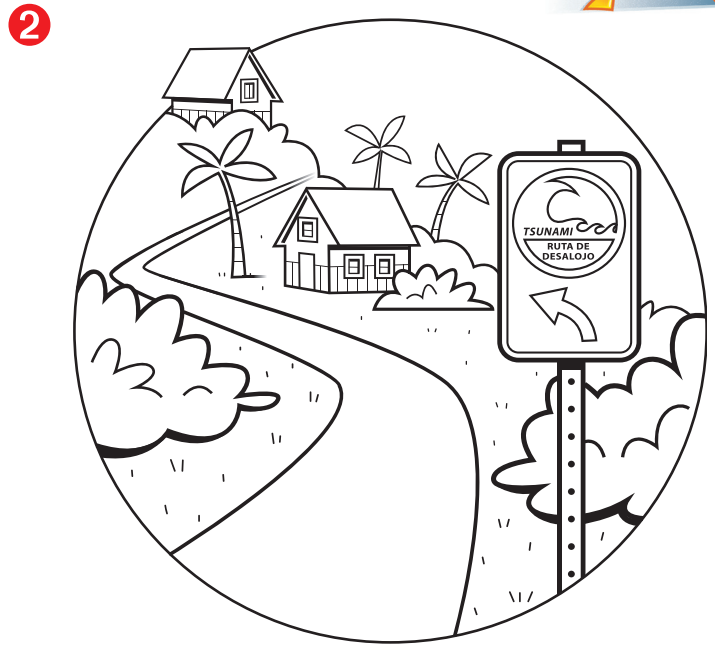
# Ir a un terreno elevado



**Parte 1:** Durante un tsunami, es importante ir a un lugar alto y lejos del océano. Un terreno bajo no es seguro. Mira cada imagen a continuación. ¿Es un terreno elevado o bajo? Revisa las palabras que describen el lugar.



TERRENO BAJO       TERRENO ELEVADO



TERRENO BAJO       TERRENO ELEVADO

**Parte 2:** Ayuda a Pedro a saber qué camino tomar durante un tsunami. ¿Deberías subir a una colina o correr hacia la playa? Dibuja una flecha en la dirección correcta.



**MENSAJE PARA LOS ADULTOS:** Durante un tsunami, vaya tan alto y tan lejos del océano como le sea posible, idealmente a 100 pies sobre el nivel del mar o al menos dos millas tierra adentro. Como familia, determine qué significa “dos millas tierra adentro” en su área. Por ejemplo, ¿se trata de la tienda de comestibles de su vecindario o de un parque local? También investigue áreas cercanas a usted que estén al menos a 100 pies sobre el nivel del mar y si su comunidad ha designado rutas de evacuación en caso de tsunami. Para obtener más información, visite [cruzrojaamericana.org/tsunami](http://cruzrojaamericana.org/tsunami).



# Prepárate con Pedro!

Tsunamis

# Ir a un terreno elevado



**Parte 1:** Durante un tsunami, es importante ir a un lugar alto y lejos del océano. Un terreno bajo no es seguro. Mira cada imagen a continuación. ¿Es un terreno elevado o bajo? Revisa las palabras que describen el lugar.

1



TERRENO BAJO

TERRENO ELEVADO

2



TERRENO BAJO

TERRENO ELEVADO

3



TERRENO BAJO

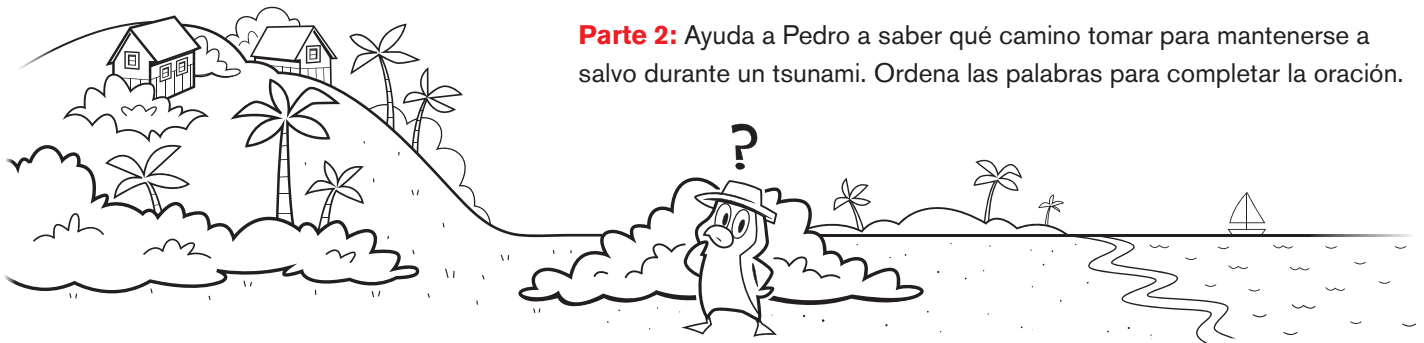
TERRENO ELEVADO

4



TERRENO BAJO

TERRENO ELEVADO



**Parte 2:** Ayuda a Pedro a saber qué camino tomar para mantenerse a salvo durante un tsunami. Ordena las palabras para completar la oración.

Ir a un terreno elevado! Sube tan \_\_\_\_\_ como puedas, tan \_\_\_\_\_ como puedas.  
l t o a r p d i á o

**MENSAJE PARA LOS ADULTOS:** Durante un tsunami, vaya tan alto y tan lejos del océano como le sea posible, idealmente a 100 pies sobre el nivel del mar o al menos dos millas tierra adentro. Como familia, determine qué significa “dos millas tierra adentro” en su área. Por ejemplo, ¿se trata de la tienda de comestibles de su vecindario o de un parque local? También investigue áreas cercanas a usted que estén al menos a 100 pies sobre el nivel del mar y si su comunidad ha designado rutas de evacuación en caso de tsunami. Para obtener más información, visite [cruzrojaamericana.org/tsunami](http://cruzrojaamericana.org/tsunami).



# Prepárate con Pedro!

## Tsunamis



# Mensaje para los adultos

Su hijo ha aprendido acerca de los tsunamis, además de sobre cómo estar preparado y tomar medidas para mantenerse a salvo si se produce uno en su área. Pida a los niños que compartan lo que han aprendido. Puede hacerle las siguientes preguntas (las respuestas están entre paréntesis):

- ¿Qué es un tsunami? (una serie de enormes olas que pueden hacer que el agua del océano penetre tierra adentro)
- ¿Cuáles son algunas de las señales de advertencia de un tsunami? (un terremoto, el agua del océano se aleja mucho de la costa, se forma una ola enorme, un estruendo)
- ¿Qué es una advertencia de tsunami? (un mensaje de seguridad pública de que se podría estar acercando un tsunami; es hora de prepararse) ¿Qué es un aviso de tsunami? (un mensaje de seguridad pública de que un tsunami se dirige hacia aquí; es hora de actuar)
- ¿De qué formas sabremos si se acerca un tsunami? (la radio, la TV, una alerta de teléfono móvil, un adulto/funcionario de seguridad)
- ¿Qué significa evacuar? (irte de donde estás y dirigirte a un lugar más seguro)
- ¿Qué significa ir a un terreno elevado? (alejarte del océano tan alto y rápido como puedas para mantenerte a salvo de las olas entrantes)

## Planifique su ruta

Como familia, designe uno o dos lugares de evacuación a los que pueda llegar rápidamente en caso de un tsunami, o identifique si su comunidad ya ha designado dichos lugares. La Cruz Roja Americana recomienda ir al menos dos millas tierra adentro o 100 pies sobre el nivel del mar.

Juntos, dibujen un mapa de su área. Incluya su casa, su(s) destino(s) en terrenos elevados y las carreteras y puntos de referencia clave intermedios. Invite a los niños a etiquetar cada uno de estos puntos en el mapa (o puede hacerlo usted). Luego, haga que los niños dibujen flechas que apunten desde su casa hacia las ubicaciones en terrenos elevados y tracen líneas que muestren cómo su familia evacuaría hacia esos lugares. ¡Practiquen su plan

de evacuación juntos y establezcan recordatorios en el calendario para continuar practicando dos veces al año para que estén preparados!

## Tranquilice a su hijo

Hágales saber a los niños que si experimentan un tsunami, los adultos en el hogar pondrán en práctica el plan para que los niños no sientan que es su trabajo. También es importante abordar cualquier temor o ansiedad que sus hijos puedan experimentar por un posible tsunami. Hable sobre sus sentimientos y considere practicar juntos habilidades de respuesta, como respirar profundo varias veces o cerrar los ojos e imaginarse en un lugar seguro. Estos recursos se pueden encontrar en [cruzrojaamericana.org/resilienciajuvenil](http://cruzrojaamericana.org/resilienciajuvenil).

## Más información

Para obtener más información, consulte estos recursos:

- Cruz Roja Americana: [cruzrojaamericana.org/tsunami](http://cruzrojaamericana.org/tsunami)
- Ready.gov: [ready.gov/tsunamis](http://ready.gov/tsunamis)
- Centros para el Control y la Prevención de Enfermedades: [cdc.gov/disasters/tsunamis/index.html](http://cdc.gov/disasters/tsunamis/index.html)

